



ที่ ศธ ๐๕๒๒.๐๘(๐๑)/ว ๑๓

กองกลางมหาวิทยาลัยขอนแก่น
เลขรับ 0594
วันที่ 19 มี.ค. 2560
เวลา 16.05

สำนักการศึกษาต่อเนื่อง
มหาวิทยาลัยสุโขทัยธรรมมาธิราช
ตำบลบางพูด อำเภอปากเกร็ด
จังหวัดนนทบุรี ๑๑๑๒๐

๕ มกราคม ๒๕๖๐

เรื่อง ขอเชิญส่งบุคลากรเข้ารับการฝึกอบรม

เรียน อธิการบดี

- สิ่งที่ส่งมาด้วย
๑. โปรแกรมการฝึกอบรม
 ๒. แผ่นพับรายละเอียดหลักสูตรการฝึกอบรม
 ๓. ใบสมัครเข้ารับการฝึกอบรม

สำนักการศึกษาต่อเนื่อง มหาวิทยาลัยสุโขทัยธรรมมาธิราช เป็นหน่วยงานหลักที่รับผิดชอบด้านการจัดฝึกอบรม เพื่อพัฒนาทุนมนุษย์สู่การเรียนรู้ตลอดชีวิต และการพัฒนาองค์กรสู่สมรรถนะสูง เพื่อการได้เปรียบในการแข่งขันสำหรับ ในปี ๒๕๖๐ สำนักฯ ได้มีการพัฒนาหลักสูตรฝึกอบรมที่สอดคล้องกับภาวะการณ์ของประเทศในปัจจุบัน และเหมาะสมกับ หน่วยงานและบุคลากรในหน่วยงานของท่าน

ในการนี้ สำนักจึงขอส่งโปรแกรมการฝึกอบรม และแผ่นพับรายละเอียดหลักสูตรฝึกอบรมมาเพื่อโปรดพิจารณา ส่งบุคลากรเข้ารับการฝึกอบรม และขอความอนุเคราะห์เผยแพร่ข่าวการฝึกอบรมให้บุคลากรในหน่วยงานของท่านทราบและ สมัครเข้ารับการฝึกอบรม โดยสามารถติดต่อสอบถามรายละเอียดหรือติดต่อสำรองที่นั่งได้ที่ฝ่ายวิเคราะห์โครงการและหลักสูตร การฝึกอบรม สำนักการศึกษาต่อเนื่อง โทรศัพท์ ๐๘ ๗๑๐๐ ๑๘๐๐ , ๐ ๒๕๐๔ ๗๗๑๕ , ๐ ๒๕๐๔ ๗๗๒๕ - ๒๖ ซึ่งสำนัก ใช้วิธีการฝึกอบรมแนวใหม่ Triple Five Training Model ภาพลักษณ์แห่งผลิตภัณฑ์ (Product image) “สาระสุข สนุก ทำเป็น” (Discovery and Fun, High Competence) สำนักหวังเป็นอย่างยิ่งว่าคงได้มีโอกาสให้คำปรึกษา และให้บริการ ฝึกอบรมบุคลากรในหน่วยงานของท่านและขอบพระคุณมา ณ โอกาสนี้

อนึ่ง ข้าราชการสามารถเบิกค่าลงทะเบียนจากต้นสังกัดได้และไม่ถือเป็นวันลาตามหนังสือของกระทรวงการคลัง ที่ กค ๐๔๐๖.๔/ว ๔๑๓ ลงวันที่ ๑๒ ตุลาคม ๒๕๕๕ สำหรับพนักงานรัฐวิสาหกิจสามารถเบิกค่าลงทะเบียนจากต้นสังกัดได้ ตามระเบียบของแต่ละหน่วยงาน

จึงเรียนมาเพื่อโปรดพิจารณาส่งบุคลากรเข้ารับการฝึกอบรมต่อไป จะขอบคุณยิ่ง

แจ้งเวียนหน่วยงานต่าง ๆ ทราบ

ขอแสดงความนับถือ

(นายนักสิทธิ์ ศรีกุลชา)
หัวหน้างานสารบรรณ

19 มี.ค. 2560

(รองศาสตราจารย์ ดร.เสน่ห์ จุ้ยโต)
ผู้อำนวยการสำนักการศึกษาต่อเนื่อง

ฝ่ายวิเคราะห์โครงการและหลักสูตรการฝึกอบรม

โทรศัพท์ ๐ ๒๕๐๔ ๗๗๑๕ , ๐ ๒๕๐๔ ๗๗๒๕ - ๒๖

โทรสาร ๐ ๒๕๐๓ ๓๕๕๘



โปรแกรมฝึกอบรมปี 2559 - 2560

สำนักการศึกษาดูแลตนเอง มหาวิทยาลัยเทคโนโลยีพระจอมเกล้าธนบุรี

อบรมแนวใหม่ Triple Five Training Model We Train Edutainment "สาระสูง สนุก ทำเป็น"



0 2504 7715 - 18, 20 - 21, 25 - 26,



08 7100 1800



0 2503 3558

Website : www.stou.ac.th E-mail : oce_03@hotmail.com

ครั้งที่ 4/2560 (1 ธันวาคม 2559)

ที่	หลักสูตรฝึกอบรมสำหรับผู้สนใจทั่วไป (Public Training)	รุ่นที่	วันที่อบรม	ค่าลงทะเบียน (บาท)
ธันวาคม 2559				
1	การจัดทำแผนยุทธศาสตร์แบบบูรณาการ	3	14-16 ธ.ค. 59	4,500
2	การอบรมสำหรับผู้เข้ารับใบอนุญาตขับรถตามกฎหมายว่าด้วยรถยนต์	55	17 ธ.ค. 59	450
3	การเขียนหนังสือราชการ หนังสือโต้ตอบ และรายงานการประชุม	149	19-21 ธ.ค. 59	4,000
4	วิทยากรฝึกอบรมมืออาชีพ	2	19-21 ธ.ค. 59	4,500
5	นักบริหารระดับต้นสำหรับบุคลากรทางการศึกษา (พักค้าง)	1	19-22 ธ.ค. 59	8,900
6	การใช้โปรแกรม MS Excel อย่างมืออาชีพ	1	21-23 ธ.ค. 59	4,500
7	การอบรมสำหรับผู้เข้ารับใบอนุญาตขับรถตามกฎหมายว่าด้วยรถยนต์	56	24 ธ.ค. 59	450
มกราคม 2560				
1	การอบรมสำหรับผู้เข้ารับใบอนุญาตขับรถตามกฎหมายว่าด้วยรถยนต์	57	14 ม.ค. 60	500
2	การจำแนกความเป็นอันตรายของสารเคมีตามระบบสากล GHS	1	17-18 ม.ค. 60	3,500
3	การบริหารโครงการสู่ความสำเร็จ	2	25-27 ม.ค. 60	4,500
4	การอบรมสำหรับผู้เข้ารับใบอนุญาตขับรถตามกฎหมายว่าด้วยรถยนต์	58	28 ม.ค. 60	500
5	การวิจัยและพัฒนางานวิชาการ (R&D)	18	30 ม.ค. - 1 ก.พ. 60	4,500
6	การสืบค้นข้อมูลทางอินเทอร์เน็ตอย่างมืออาชีพ	1	31 ม.ค. 60	1,500
กุมภาพันธ์ 2560				
1	การสร้างภาพ Infographic ด้วย Microsoft PowerPoint	1	2-3 ก.พ. 60	3,500
2	ภาษาอังกฤษสำหรับเจ้าหน้าที่โรงพยาบาลเพื่อเข้าสู่ประชาคมเศรษฐกิจอาเซียน	1	14-15 ก.พ. 60	3,500
3	การอบรมสำหรับผู้เข้ารับใบอนุญาตขับรถตามกฎหมายว่าด้วยรถยนต์	59	18 ก.พ. 60	500
4	การใช้โปรแกรม LISREL โปรแกรมทางสถิติสำหรับการวิจัยทางพฤติกรรมศาสตร์และสังคมศาสตร์	35	20-24 ก.พ. 60	6,300

ที่	หลักสูตรฝึกอบรมสำหรับผู้สนใจทั่วไป (Public Training)	รุ่นที่	วันที่อบรม	ค่าลงทะเบียน (บาท)
กุมภาพันธ์ 2560 (ต่อ)				
5	สู่กระบวนทัศน์ใหม่ของผู้บริหารการพยาบาล	1	20-24 ก.พ. 60	5,800
6	ครบเครื่องเรื่องพิธีกร	2	21-22 ก.พ. 60	3,500
7	การอบรมสำหรับผู้ขอรับใบอนุญาตขับรถตามกฎหมายว่าด้วยรถยนต์	60	25 ก.พ. 60	500
8	การใช้โปรแกรม SPSS for Windows ในการวิเคราะห์ข้อมูลทางสถิติ	49	25-26 ก.พ. 60	3,500
9	การเลี้ยงไส้เดือนดินเพื่อประกอบอาชีพ	1	26 ก.พ. 60	2,500
มีนาคม 2560				
1	ภาษาอังกฤษเพื่อการสื่อสารใน AEC	2	2-4 มี.ค. 60	4,500
2	การเขียนหนังสือราชการ หนังสือโต้ตอบ และรายงานการประชุม	150	7-9 มี.ค. 60	4,500
3	การอบรมสำหรับผู้ขอรับใบอนุญาตขับรถตามกฎหมายว่าด้วยรถยนต์	61	11 มี.ค. 60	500
4	เทคนิคการประชุมและการเขียนรายงานการประชุม	1	13-14 มี.ค. 60	3,500
5	การประเมินแผนงานและโครงการ	22	20-22 มี.ค. 60	4,000
6	การอบรมสำหรับผู้ขอรับใบอนุญาตขับรถตามกฎหมายว่าด้วยรถยนต์	62	25 มี.ค. 60	500
7	การเขียนผลงานวิชาการและบทความ	41	27-29 มี.ค. 60	4,000
เมษายน 2560				
1	การอบรมสำหรับผู้ขอรับใบอนุญาตขับรถตามกฎหมายว่าด้วยรถยนต์	63	8 เม.ย. 60	500
2	การจัดทำแผนยุทธศาสตร์แบบบูรณาการ	4	24-26 เม.ย. 60	4,500
3	การเขียนหนังสือราชการ หนังสือโต้ตอบ และรายงานการประชุม	151	24-26 เม.ย. 60	4,500
4	การวิเคราะห์สถิติขั้นสูงสำหรับการวิจัยด้วยโปรแกรม Mplus และ HLM	2	24-27 เม.ย. 60	5,300
5	ครุมืออาชีพ	2	25-27 เม.ย. 60	4,500
6	การสร้างภาพ Infographic ด้วย Microsoft PowerPoint	2	27-28 เม.ย. 60	3,500
7	การอบรมสำหรับผู้ขอรับใบอนุญาตขับรถตามกฎหมายว่าด้วยรถยนต์	64	29 เม.ย. 60	500
พฤษภาคม 2560				
1	การวิจัยและพัฒนางานวิชาการ (R&D)	19	2-4 พ.ค. 60	4,500
2	การสร้างเครื่องมือวิจัยอย่างไรให้มีคุณภาพ	2	3-4 พ.ค. 60	3,500
3	การจัดกิจกรรมการเรียนการสอนคณิตศาสตร์ด้วยของเล่นและเกม	1	8-9 พ.ค. 60	3,500
4	การอบรมสำหรับผู้ขอรับใบอนุญาตขับรถตามกฎหมายว่าด้วยรถยนต์	65	13 พ.ค. 60	500
5	เทคนิคการวิจัยเชิงปฏิบัติการแบบมีส่วนร่วม (PAR)	6	16-19 พ.ค. 60	4,500
6	QA : เครื่องมือการประกันคุณภาพการศึกษาสู่สากล	1	17-19 พ.ค. 60	4,500
7	การจำแนกความเป็นอันตรายของสารเคมีตามระบบสากล GHS	2	18-19 พ.ค. 60	3,500

*** กำหนดวันฝึกอบรมบางหลักสูตรอาจมีการเปลี่ยนแปลงได้ ... กรุณา !!! ติดต่อสำนักการศึกษาต่อเนื่องล่วงหน้าก่อนสำรองตั๋วเครื่องบิน ***

ร.ที่	หลักสูตรฝึกอบรมสำหรับผู้สนใจทั่วไป (Public Training)	รุ่นที่	วันที่อบรม	ค่าลงทะเบียน (บาท)
พฤษภาคม 2560 (ต่อ)				
8	การใช้โปรแกรม SPSS for Windows ในการวิเคราะห์ข้อมูลทางสถิติ	50	20-21 พ.ค. 60	3,500
9	สู่กระบวนทัศน์ใหม่ของผู้บริหารการพยาบาล	2	22-26 พ.ค. 60	5,800
10	เทคนิคการเขียนโครงการแบบมุ่งผลสัมฤทธิ์	3	25-26 พ.ค. 60	3,500
11	ภาษาอังกฤษเพื่อการสื่อสารใน AEC	3	25-27 พ.ค. 60	4,500
12	การอบรมสำหรับผู้เข้ารับใบอนุญาตขับรถตามกฎหมายว่าด้วยรถยนต์	66	27 พ.ค. 60	500
มิถุนายน 2560				
1	การใช้โปรแกรม MS Excel อย่างมืออาชีพ	2	7-9 มิ.ย. 60	4,500
2	การอบรมสำหรับผู้เข้ารับใบอนุญาตขับรถตามกฎหมายว่าด้วยรถยนต์	67	10 มิ.ย. 60	500
3	การใช้โปรแกรม LISREL โปรแกรมทางสถิติสำหรับการวิจัยทางพฤติกรรมศาสตร์และสังคมศาสตร์	36	12-16 มิ.ย. 60	6,300
4	นักบริหารระดับต้นสำหรับบุคลากรทางการศึกษา (พักค้าง)	2	20-23 มิ.ย. 60	8,900
5	การอบรมสำหรับผู้เข้ารับใบอนุญาตขับรถตามกฎหมายว่าด้วยรถยนต์	68	24 มิ.ย. 60	500
6	การเขียนหนังสือราชการ หนังสือโต้ตอบ และรายงานการประชุม	152	26-28 มิ.ย. 60	4,500
7	นักฝึกอบรมมืออาชีพ	4	27-30 มิ.ย. 60	5,000
กรกฎาคม 2560				
1	คิดบวก คิดเป็นระบบ คิดริเริ่มสร้างสรรค์นวัตกรรม	2	3-4 ก.ค. 60	3,500
2	การอบรมสำหรับผู้เข้ารับใบอนุญาตขับรถตามกฎหมายว่าด้วยรถยนต์	69	15 ก.ค. 60	500
3	การประเมินแผนงานและโครงการ	23	17-19 ก.ค. 60	4,000
4	การประเมินผลงานทรัพยากรบุคคลเชิงกลยุทธ์	2	19-21 ก.ค. 60	4,500
5	การใช้โปรแกรม SPSS for Windows ในการวิเคราะห์ข้อมูลทางสถิติ	51	22-23 ก.ค. 60	3,500
6	การเขียนผลงานวิชาการและบทความ	42	24-26 ก.ค. 60	4,000
7	การอบรมสำหรับผู้เข้ารับใบอนุญาตขับรถตามกฎหมายว่าด้วยรถยนต์	70	29 ก.ค. 60	500
สิงหาคม 2560				
1	ครบเครื่องเรื่องพิธีกร	3	1-2 ส.ค. 60	3,500
2	วิทยากรมืออาชีพ	7	1-3 ส.ค. 60	4,500
3	การอบรมสำหรับผู้เข้ารับใบอนุญาตขับรถตามกฎหมายว่าด้วยรถยนต์	71	5 ส.ค. 60	500
4	การพัฒนาสมรรถนะการคิดบุคลากรสู่องค์กรนวัตกรรม	2	8-10 ส.ค. 60	4,500
5	เทคนิคการประชุมและการเขียนรายงานการประชุม	2	17-18 ส.ค. 60	3,500
6	การจัดทำแผนยุทธศาสตร์แบบบูรณาการ	5	21-23 ส.ค. 60	4,500

*** กำหนดวันฝึกอบรมบางหลักสูตรอาจมีการเปลี่ยนแปลงได้ ... กรุณา !!! ติดต่อสำนักการศึกษาต่อเนื่องล่วงหน้าก่อนสำรองตั๋วเครื่องบิน ***

ที่	หลักสูตรฝึกอบรมสำหรับผู้สนใจทั่วไป (Public Training)	รุ่นที่	วันที่อบรม	ค่าลงทะเบียน (บาท)
สิงหาคม 2560 (ต่อ)				
7	การใช้โปรแกรม LISREL โปรแกรมทางสถิติสำหรับการวิจัยทางพฤติกรรมศาสตร์และสังคมศาสตร์	37	21-25 ส.ค. 60	6,300
8	สู่กระบวนทัศน์ใหม่ของผู้บริหารการพยาบาล	3	21-25 ส.ค. 60	5,800
9	ภาษาอังกฤษสำหรับเจ้าหน้าที่โรงพยาบาลเพื่อเข้าสู่ประชาคมเศรษฐกิจอาเซียน	2	22-23 ส.ค. 60	3,500
10	นักบริหารระดับกลางสำหรับบุคลากรทางการศึกษา (พักค้าง)	1	22-25 ส.ค. 60	8,900
11	การสร้างและนำเสนอสื่อด้วยโปรแกรม MS PowerPoint	2	23-25 ส.ค. 60	4,300
12	การอบรมสำหรับผู้เข้ารับใบอนุญาตขับรถตามกฎหมายว่าด้วยรถยนต์	72	26 ส.ค. 60	500
13	การเขียนหนังสือราชการ หนังสือโต้ตอบ และรายงานการประชุม	153	28-30 ส.ค. 60	4,500
กันยายน 2560				
1	การอบรมสำหรับผู้เข้ารับใบอนุญาตขับรถตามกฎหมายว่าด้วยรถยนต์	73	2 ก.ย. 60	500
2	การสร้างความสุขในสถานที่ทำงานเพื่อความสำเร็จของงาน	1	4-5 ก.ย. 60	3,500
3	การวิเคราะห์สถิติขั้นสูงสำหรับการวิจัยด้วยโปรแกรม Mplus และ HLM	3	11-14 ก.ย. 60	5,300
4	การอบรมสำหรับผู้เข้ารับใบอนุญาตขับรถตามกฎหมายว่าด้วยรถยนต์	74	16 ก.ย. 60	500
5	การใช้โปรแกรม SPSS for Windows ในการวิเคราะห์ข้อมูลทางสถิติ	52	23-24 ก.ย. 60	3,500

หมายเหตุ !!! ปี 2560 มีการปรับอัตราค่าลงทะเบียนบางหลักสูตร

◆ .. หลักสูตรฝึกอบรมทางไกล .. ◆

ที่	หลักสูตรฝึกอบรมทางไกล (E-Training)	รุ่นที่	การรับสมัคร/ ลงทะเบียน	ค่าลงทะเบียน (บาท)	วันที่อบรม
1	การพัฒนาความฉลาดทางอารมณ์ให้เด็ก	9	2 ม.ค. - 24 ก.พ. 60	500	6 - 31 มี.ค. 60
		10	1 พ.ค. - 20 มิ.ย. 60		3 - 28 ก.ค. 60
2	วิสัยทัศน์และกลยุทธ์ผู้นำยุคใหม่	5	2 ม.ค. - 24 ก.พ. 60	600	7 มี.ค. - 1 เม.ย. 60
		6	1 พ.ค. - 20 มิ.ย. 60		4 - 29 ก.ค. 60
3	กฎหมายแรงงานและประกันสังคม ที่ควรรู้เมื่อเข้าสู่ AEC	3	9 ม.ค. - 28 ก.พ. 60	700	13 มี.ค. - 7 เม.ย. 60
		4	1 พ.ค. - 20 มิ.ย. 60		3 - 31 ก.ค. 60
4	การวิจัยในชั้นเรียน	3	9 ม.ค. - 28 ก.พ. 60	700	14 มี.ค. - 1 เม.ย. 60
		4	1 มิ.ย. - 20 ก.ค. 60		1 - 26 ส.ค. 60
5	นักกฎหมายปกครองภาครัฐ	1	1 มี.ค. - 20 เม.ย. 60	700	1 - 29 พ.ค. 60
		2	1 มิ.ย. - 20 ก.ค. 60		1 - 29 ส.ค. 60

กรุณาส่งบัตรและชำระค่าลงทะเบียน
ก่อนกำหนดการจัดฝึกอบรม 7 วัน

.....
การสมัครจะสมบูรณ์ เมื่อท่านส่งใบสมัคร
และชำระค่าลงทะเบียนฝึกอบรม
แล้วเท่านั้น

กรุณาติดต่อสำรองที่นั่งล่วงหน้า

ได้ที่โทรศัพท์ 0 2504 7715-18,
0 2504 7720-21, 0 2504 7725-26,
08 7100 1800

.....
สำหรับ ข้าราชการและพนักงานรัฐวิสาหกิจ
สามารถเบิกค่าลงทะเบียนได้ตามระเบียบ
กระทรวงการคลัง โดยไม่ต้องเป็นวันลา

- ⇒ ค่าลงทะเบียนอบรมไม่มี VAT ไม่มีการหักภาษี ณ ที่จ่าย
- ⇒ กรณีชำระค่าลงทะเบียนแล้วจะไม่คืนค่าลงทะเบียน หากไม่สามารถเข้ารับการอบรมได้
ท่านสามารถเปลี่ยนผู้เข้าอบรมแทนได้ หรือย้ายไปอบรมในรุ่นอื่น
- ⇒ สำหรับผู้เดินทางจากต่างจังหวัด กรณีที่มหาวิทยาลัยเปลี่ยนแปลงกำหนดการฝึกอบรม
ท่านสามารถรับค่าลงทะเบียนคืนได้ ทั้งนี้ไม่รวมถึงค่าเดินทาง ดังนั้นเพื่อประโยชน์ของท่าน
กรุณาติดต่อฝ่ายบริหารการฝึกอบรมล่วงหน้าก่อนสำรองตั๋วเดินทาง

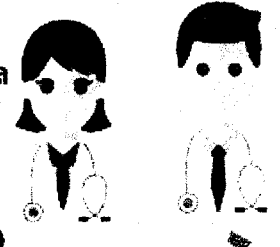


สู่กระบวนการทัศน์ใหม่ของผู้บริหารการพยาบาล

ทิศทางกระบวนการทัศน์ใหม่สำหรับผู้บริหารการพยาบาลในยุคนี้ จึงต้องมีความพร้อมต่อการจัดการในศตวรรษที่ 21 และเข้าสู่ยุคประชาคมอาเซียน ที่มุ่งเน้นสมรรถนะบุคลากร การพัฒนาภาวะผู้นำและการจัดการการเปลี่ยนแปลง การรู้เท่าทันต่อการเปลี่ยนแปลง การสร้างทีมงานและเครือข่ายทั้งในระดับชาติ ระดับอาเซียน และระดับสากล การจัดการเพื่อการแข่งขันในระดับสากล การพิทักษ์สิทธิทั้งผู้รับบริการและผู้ให้บริการ การป้องกันการฟ้องร้อง รวมทั้งการดูแลผู้รับบริการด้วยใจจริงเพื่อการบริการที่มีคุณภาพ

วัตถุประสงค์

1. ผู้เข้าอบรมมีความรู้ความเข้าใจและทักษะในการปรับเข้าสู่กระบวนการทัศน์ใหม่ของผู้บริหารการพยาบาล
2. ผู้เข้าอบรมสามารถนำความรู้ที่ได้รับไปสู่การพัฒนาการปฏิบัติงานของตนเองและหน่วยงาน



หัวข้อการฝึกอบรม

1. การพัฒนาภาวะผู้นำและการจัดการการเปลี่ยนแปลง (รองศาสตราจารย์ ดร.บุญทิพย์ สิริธรงค์)
2. การพัฒนาบุคลิกภาพมาดผู้บริหาร (อาจารย์วิไล พึ่งผล)
3. การบริหารงานด้วยใจถึงใจ (รองศาสตราจารย์สิวลี สิริไล)
4. การสร้างทีมงานอย่างมีความสุข (รองศาสตราจารย์ศิริศักดิ์ สุภมนตรี)
5. ทำอย่างไรไม่ให้ผู้บริหารถูกฟ้อง (อาจารย์ประกฤษสร พงศ์พันธุ์พิศาล)
6. กลยุทธ์การแข่งขันเพื่อความก้าวหน้าของบุคลากรและองค์กร (ผู้ช่วยศาสตราจารย์ ดร.อารี ชิมภสมสุข)
7. การพัฒนาต้นสู่การพัฒนาวัฒนธรรมเพื่อสุขภาวะประชาชน (อาจารย์นายแพทย์พิเชฐ บัญญัติ)
8. การสร้างเครือข่ายผู้นำการพยาบาลในระดับนานาชาติ (อาจารย์ ดร.มองทักตร์ พิทยพันธุ์)
9. การพัฒนาคุณภาพการบริการพยาบาลในอาเซียนสู่สากล (รองศาสตราจารย์ ดร.สุจิตรา เหลืองอมรเลิศ)

คุณสมบัติผู้เข้าอบรม

ผู้ปฏิบัติการพยาบาลที่เตรียมเป็นผู้บริหาร ผู้นำพยาบาล ผู้บริหารการพยาบาล และอาจารย์พยาบาล ทั้งที่ปฏิบัติงานทั้งในภาครัฐและเอกชน จำนวนรุ่นละ ๔๐ คนต่อรุ่น

วิธีการฝึกอบรม

บรรยาย กิจกรรมกลุ่มและฝึกปฏิบัติ

ค่าลงทะเบียนท่านละ 5,800 บาท
 (อัตรานี้รวมเอกสาร วัสดุอุปกรณ์ การฝึกอบรม อาหารกลางวัน อาหารว่าง ดนตรีและเครื่องดื่มฟรี)

กำหนดการอบรม

- รุ่นที่ 1 วันที่ 20 - 24 กุมภาพันธ์ 2560
- รุ่นที่ 2 วันที่ 22 - 26 พฤษภาคม 2560
- รุ่นที่ 3 วันที่ 21 - 25 สิงหาคม 2560

สถานที่ฝึกอบรม

ณ อาคารสัมมนา มหาวิทยาลัยสุโขทัยธรรมาธิราช

หน่วยงานที่รับผิดชอบ

สาขาวิชาพยาบาลศาสตร์และสำนักการศึกษาต่อเนื่อง มหาวิทยาลัยสุโขทัยธรรมาธิราช

» หน่วยคะแนนการศึกษาต่อเนื่อง สาขาวิชาพยาบาลศาสตร์ (Continuing Nursing Education Unit, CNEU) »

อยู่ระหว่างดำเนินการ ติดตามผลได้ที่ <http://www.cnethai.org/news.php>

การสมัครเข้ารับการอบรม

สอบถามรายละเอียดและสำรองที่นั่งได้ที่ โทร 0 2504 7715 , 0 2504 7725 - 26
 ชำระค่าลงทะเบียนโดยโอนเงินเข้าบัญชีออมทรัพย์ ธนาคารกรุงไทย สาขาเมืองทองธานี ชื่อบัญชี มหาวิทยาลัยสุโขทัยธรรมาธิราช เลขที่บัญชี 147-1-03636-7 และส่งหลักฐานทางโทรสารหมายเลข ๐ ๒๕๐๓ ๓๕๕๘
 หรือทาง E-mail : oce_03@hotmail.com
 ค่าลงทะเบียนไม่มี VAT และสามารถเบิกได้ตามระเบียบของกระทรวงการคลัง โดยไม่ถือเป็นวันลา





สำนักการศึกษาต่อเนื่อง มหาวิทยาลัยสุโขทัยธรรมาธิราช ถ.แจ้งวัฒนะ ต.บางพูด อ.ปากเกร็ด จ.นนทบุรี 11120

โทรศัพท์ 0 2504 7715-18, 20-21, 25-26 โทรสาร 0 2503 3558

Website : www.stou.ac.th E-mail : oce_03@hotmail.com

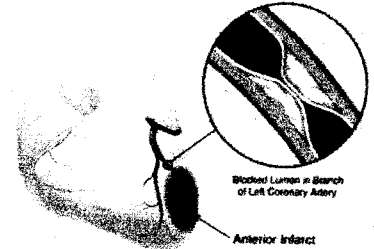
"การเสริมพลังเพื่อการปรับเปลี่ยนพฤติกรรมเสี่ยงต่อโรคหัวใจและหลอดเลือด"

โรคหัวใจและหลอดเลือดเป็นปัญหาสาธารณสุขที่สำคัญและเป็นสาเหตุการตายอันดับต้น ๆ ของประเทศไทย โดยเฉพาะในกรุงเทพมหานครที่ผลการตรวจคัดกรองความดันโลหิตพบว่ามีอัตราความดันโลหิตสูงมากที่สุดของประเทศ สะท้อนถึงความเสี่ยงต่อโรคหัวใจและหลอดเลือดของประชาชนที่จะทวีความรุนแรงมากขึ้นในอนาคตจึงจำเป็นต้องรีบดำเนินการปรับเปลี่ยนวิถีชีวิตที่เป็นสาเหตุได้แก่ การบริโภค การออกกำลังกาย การจัดการความเครียดและการเลิกบุหรี่อันจะส่งผลดีต่อสุขภาพและคุณภาพชีวิตของประชาชนในแนวกว้าง อีกทั้งเป็นวิธีการแก้ปัญหาที่ประหยัดทรัพยากรธรรมชาติมากกว่าวิธีการรักษาที่ต้องใช้เงินบุคลากรและเทคโนโลยีที่มีราคาแพง

ในอดีตที่ผ่านมา การปรับเปลี่ยนพฤติกรรมของผู้ป่วยหรือกลุ่มเสี่ยงต่อโรคเรื้อรังต่าง ๆ ที่เน้นการให้ความรู้มักไม่บังเกิดผลพฤติกรรมสุขภาพตามต้องการ จึงเป็นที่มาของการใช้กลวิธีการเสริมพลัง(Empowerment) ที่พบว่าใช้ได้ผลดีในการปรับเปลี่ยนพฤติกรรมผู้ป่วย อีกทั้งเป็นตัวชี้วัดหนึ่งของโรงพยาบาลส่งเสริมสุขภาพ โดยการเสริมพลังเป็นกระบวนการช่วยให้บุคลากรค้นพบและพัฒนาความสามารถในการที่จะดูแลรับผิดชอบสุขภาพของตนเอง

หัวข้อการฝึกอบรม

1. การเสริมพลังกับการปรับเปลี่ยนพฤติกรรมเสี่ยง
2. กิจกรรมกลุ่มสัมพันธ์เพื่อเสริมพลัง
3. เทคนิคการตั้งเป้าหมายสุขภาพเชิงบวกและการฝึกปฏิบัติ
4. เทคนิคการเรียนรู้จากประสบการณ์การดูแลตนเองและกลวิธีสู่ความสำเร็จ
5. เทคนิคการสร้างความตระหนักในการดูแลสุขภาพแบบองค์รวม
6. เทคนิคการออกกำลังกายเพื่อสุขภาพ
7. เทคนิคการเรียนรู้ด้านโภชนาการ



วิทยากร

รศ.ดร.นิตยา เพ็ญศิริรักษา และคณะ

ค่าลงทะเบียน

ท่านละ 3,500 บาท

จำนวนที่ฝึกอบรม

สถานที่ฝึกอบรม

รุ่นที่ 7 ระหว่างวันที่ 24 - 26 เมษายน 2560 ณ อาคารสัมมนา มหาวิทยาลัยสุโขทัยธรรมาธิราช

สนใจติดต่อได้ที่ สำนักการศึกษาต่อเนื่อง โทรศัพท์ 0 2504 7715, 25-26 โทรสาร 0 2503 3558

โอนเงินเข้าบัญชีออมทรัพย์ ธนาคารกรุงไทย สาขาเมืองทองธานี ชื่อบัญชี มหาวิทยาลัยสุโขทัยธรรมาธิราช

เลขที่บัญชี 147-1-03636-7 ชำระรายการ พนักงานรัฐวิสาหกิจ สามารถเบิกค่าลงทะเบียนได้ตามระเบียบกระทรวงการคลัง และไม่ถือเป็นวันลา



สำนักการศึกษาต่อเนื่อง มหาวิทยาลัยสุโขทัยธรรมาธิราช ถ.แจ้งวัฒนะ ต.บางพูด อ.ปากเกร็ด จ.นนทบุรี 11120

โทรศัพท์ 0 2504 7715 , 0 2504 7725-26 , 08 7100 1800 โทรสาร. 0 2503 3558

Website : www.stou.ac.th e-mail : oce 03@hotmail.com

เทคนิคการวิจัยเชิงปฏิบัติการแบบมีส่วนร่วม (PAR)

ในปัจจุบันหน่วยงานและองค์กรต่าง ๆ ได้ให้ความสนใจต่อการพัฒนาที่ทำให้เกิดการเปลี่ยนแปลงในด้านต่างๆ อย่างแท้จริงขณะเดียวกันงานวิจัยก็มุ่งไปสู่งานวิจัยที่ก่อให้เกิดองค์ความรู้ใหม่ที่อยู่บนพื้นฐานของการปฏิบัติการของผู้มีส่วนได้เสียต่อประเด็นงานวิจัยนั้น ๆ งานวิจัยเชิงปฏิบัติการแบบมีส่วนร่วม (Participatory Action Research : PAR) เป็นงานวิจัยที่ผสมผสานระหว่างงานวิจัย งานพัฒนา งานส่งเสริมการเรียนรู้ที่เน้นกระบวนการมีส่วนร่วมของทุกฝ่าย เป็นงานวิจัยที่ได้รับความสนใจ ดังจะเห็นได้จากที่องค์กรต่าง ๆ มีนโยบายให้บุคลากรได้มีการพัฒนาและเรียนรู้เกี่ยวกับ PAR มากขึ้น จึงเห็นสมควรจัดโครงการฝึกอบรมเรื่องเทคนิคการวิจัยเชิงปฏิบัติการแบบมีส่วนร่วมเพื่อเป็นการให้บริการแก่ผู้สนใจต่อไป

วัตถุประสงค์อบรม

1. ปรัชญา แนวคิด หลักการ กระบวนการวิจัยเชิงปฏิบัติการแบบมีส่วนร่วม (PAR) และบทบาทผู้ร่วมวิจัย
2. เทคนิควิธีวิจัย PRA, PLA, FSC, AIC, RSA ฯลฯ
3. การกำหนดประเด็นปัญหาและโจทย์การวิจัย (หัวข้อ) และการประเมินโจทย์
4. การกำหนดวัตถุประสงค์ กรอบแนวคิด การออกแบบการวิจัย PAR และการเขียนโครงการวิจัย (PAR)
5. เทคนิคการเก็บข้อมูลแบบผสมผสาน : การสังเกต การสัมภาษณ์ การสนทนากลุ่ม และการบันทึกข้อมูล การปฏิบัติ การทำ Field note
6. เทคนิคการวิเคราะห์ข้อมูลเชิงคุณภาพในการวิจัย PAR
7. นำเสนอผลการออกแบบและวิพากษ์โดยผู้เข้ารับการอบรมและวิทยากร
8. ประสบการณ์การวิจัยแบบ PAR จากนักวิจัย
9. การฝึกปฏิบัติจริงในภาคสนามในการทำวิจัย PAR
10. สรุปและประเมินผลการอบรม



วิทยากร

รองศาสตราจารย์บำเพ็ญ เขียวหวาน
และคณะวิทยากรผู้เชี่ยวชาญ

ค่าลงทะเบียน

ท่านละ 4,500 บาท

กำหนดการอบรม

วันที่ 6 วันที่ 16 - 19 พฤษภาคม 2560

สถานที่อบรม

อาคารสัมมนา มหาวิทยาลัยสุโขทัยธรรมาธิราช

วิธีการฝึกอบรม

การบรรยาย การปฏิบัติงานกลุ่ม การอภิปราย และฝึกปฏิบัติ



วิธีการสมัครเข้าร่วมการอบรม

โปรดติดต่อสำรองที่นั่งและใบสมัครได้ที่

สำนักการศึกษาต่อเนื่อง มหาวิทยาลัยสุโขทัยธรรมาธิราช โทรศัพท์ 0 2504 7715-18, 0 2504 7720-21,
0 2504 7725-26 , 08 7100 1800 โทรสาร 0 2503 3558 E-mail : oce_03@hotmail.com

โอนเงินเข้าบัญชี

บัญชีออมทรัพย์ธนาคารกรุงไทย สาขาเมืองทองธานี ชื่อบัญชี มหาวิทยาลัยสุโขทัยธรรมาธิราช
เลขบัญชี 147-1-03636-7 พร้อมส่งสำเนาใบฝากเงิน (Pay In) และใบสมัครทางโทรสาร 0 2503 3558 หรือทาง
E-mail : oce_03@hotmail.com

- ค่าลงทะเบียนอบรมไม่มี VAT ไม่มีการหักภาษี ณ ที่จ่าย
- ข้าราชการ พนักงานรัฐวิสาหกิจ สามารถเบิกค่าลงทะเบียนได้ตามระเบียบกระทรวงการคลังและไม่ถือเป็นวันลา
- กรณีชำระค่าลงทะเบียนแล้วไม่สามารถเข้าอบรมได้ ท่านสามารถเปลี่ยนผู้เข้าอบรมแทน หรือย้ายไปอบรม
ในรุ่นอื่นได้
- การสมัครจะสมบูรณ์เมื่อท่านส่งใบสมัครและชำระค่าลงทะเบียนแล้วเท่านั้น
- สำหรับผู้เดินทางจากต่างจังหวัด กรณีที่มหาวิทยาลัยเปลี่ยนแปลงกำหนดการฝึกอบรม ท่านสามารถรับ
ค่าลงทะเบียนคืนได้ ทั้งนี้ ไม่รวมถึงค่าเดินทาง ดังนั้น เพื่อประโยชน์ของท่าน กรุณาติดต่อสอบถามล่วงหน้า
ก่อนสำรองที่นั่งเดินทาง

ใบสมัครเข้าร่วมการอบรม

หลักสูตร

รุ่นที่

(โปรดกรอกข้อมูลให้ครบถ้วนด้วยตัวบรรจง)

ข้อมูลผู้สมัคร

ชื่อ (นาย/นาง/นางสาว) นามสกุล

อาชีพ รับราชการ รัฐวิสาหกิจ เอกชน อื่นๆ (ระบุ)

ตำแหน่ง ศาสนา พุทธ คริสต์ อิสลาม

สถานที่ทำงาน (กรณีทำธุรกิจส่วนตัว กรุณาใส่ที่อยู่ติดต่อได้สะดวก)

ชื่อหน่วยงาน

เลขที่ หมู่ที่ อาคาร ซอย

ถนน ตำบล/แขวง

อำเภอ/เขต จังหวัด รหัสไปรษณีย์

โทรศัพท์ โทรสาร

โทรศัพท์มือถือ E - mail:

Facebook LINE ID



สำนักการศึกษาต่อเนื่อง มหาวิทยาลัยสุโขทัยธรรมาธิราช

ลำดับที่

โทรศัพท์ 0 2504 7715-18 , 7720 - 21, 7725 - 26, 08 7100 1800 โทรสาร 0 2503 3558

E-mail: oce_03@hotmail.com Website: www.stou.ac.th

ใบสมัครเข้ารับการอบรม

(โปรดกรอกข้อมูลให้ครบถ้วน ด้วยตัวบรรจงแล้วส่งทางโทรสารหมายเลข 0 2503 3558 หรือ E-mail: oce_03@hotmail.com)

หลักสูตร _____

รุ่นที่ _____ อบรมวันที่ _____

ข้อมูลผู้สมัคร

ชื่อ (นาย/นาง/นางสาว) _____ นามสกุล _____

อาชีพ รับราชการ รัฐวิสาหกิจ เอกชน อื่นๆ (ระบุ) _____

ตำแหน่ง _____ ศาสนา พุทธ คริสต์ อิสลาม

สถานที่ทำงาน

(กรณีทำธุรกิจส่วนตัว กรุณาใส่ที่อยู่ติดต่อได้สะดวก)

ชื่อหน่วยงาน _____

เลขที่ _____ หมู่ที่ _____ อาคาร _____

ซอย _____ ถนน _____

ตำบล/แขวง _____ อำเภอ/เขต _____

จังหวัด _____ รหัสไปรษณีย์ □□□□□

โทรศัพท์ _____ โทรสาร _____

โทรศัพท์มือถือ _____ E-mail : _____

LINE ID : _____ Facebook : _____

ข้อมูลที่ต้องการให้ระบุในใบเสร็จรับเงิน

(เพื่อความสะดวกในการเบิกจ่ายของผู้เข้ารับการอบรม)

- ชื่อ-นามสกุลเท่านั้น
- ชื่อ-นามสกุล / ชื่อหน่วยงานพร้อมที่ดังตามใบสมัคร
- ชื่อหน่วยงานพร้อมที่ดังตามใบสมัครเท่านั้น
- อื่นๆ (ระบุ) _____

ลงชื่อผู้สมัคร

(_____)

วันที่ _____ เดือน _____ พ.ศ. _____

เฉพาะเจ้าหน้าที่

ชำระค่าลงทะเบียนโดย

- โอนเงินเข้าบัญชีออมทรัพย์ ชื่อบัญชีมหาวิทยาลัยสุโขทัยธรรมาธิราช
เลขที่บัญชี 147-1-03636-7 ธนาคารกรุงไทย สาขาเมืองทองธานี
วันที่ จำนวนเงินบาท
- เงินสด.....บาท

ใบเสร็จรับเงิน

เลขที่ เล่มที่

ลงวันที่/...../.....

เจ้าหน้าที่ผู้รับเงิน

.....