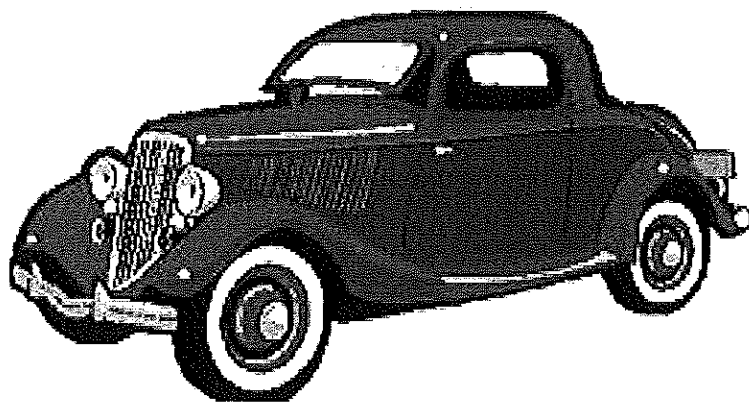


ข้อมูลความรู้

วิธีการตรวจสอบยางรถยนต์ก่อนใช้งาน



ผู้จัดทำ..... *สง่า สีละออง*

นายสง่า คำนวนอินทร์ ตำแหน่ง พนักงานขับรถยนต์

งานบริการยานพาหนะ กองกลาง สำนักงานอธิการบดี มหาวิทยาลัยขอนแก่น

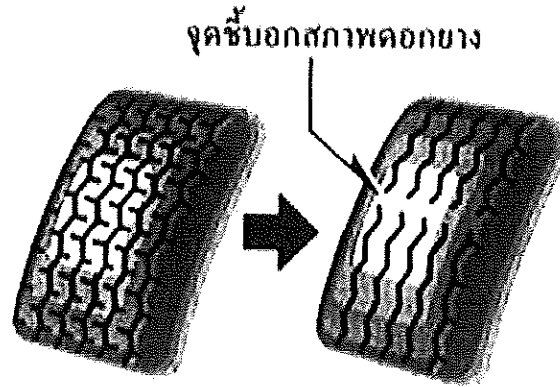
หัวหน้างาน..... *CS*

นายเสรี เทอดเกียรติกุล ตำแหน่ง หัวหน้างานบริการยานพาหนะ กองกลาง สำนักงานอธิการบดี

มหาวิทยาลัยขอนแก่น

วิธีการตรวจสอบยางรถยนต์ก่อนใช้งาน

การตรวจลมยาง



ควรตรวจเช็คลมยาง และปรับแต่งให้ถูกต้องตามอัตราที่กำหนด หรือตามคำแนะนำ ในหนังสือคู่มือของรถยนต์เป็นประจำ

ในกรณีของยางใหม่ ให้เพิ่มความถี่ในการตรวจเช็คลมยาง ให้มากกว่าปกติ (ในช่วง 3,000 กม. แรก) เนื่องจากโครงสร้างยางในช่วงนี้ จะมีการขยายตัว ทำให้ความดันลมยางลดลงจากปกติได้

ห้ามปล่อยลมยางออก เมื่อความดันลมยางสูงขึ้นขณะกำลังใช้งาน เพราะความร้อนที่เกิดขึ้นขณะใช้งาน เป็นตัวทำให้ความดันลมภายในยางสูงขึ้น เมื่อยางเย็นตัวลง ความดันลมยางก็จะกลับสู่สภาวะปกติ

เพื่อป้องกันลมรั่วซึมที่วาล์ว ควรเปลี่ยนวาล์ว และแกนวาล์วทุกครั้งที่ย้ายยางใหม่ และมีฝาปิดวาล์วตลอดเวลา

สำหรับยางอะไหล่ ให้ตรวจเช็คลมยางให้ถูกต้องทุกๆ เดือน

หากขับรถที่ ความเร็วสูง ควรเติมลมมากกว่าปกติ 3-5 ปอนด์ จะช่วยลดการบิดตัวของโครงยาง ทำให้เกิดความร้อนน้อยลง หรืออาจใช้การสังเกต จากที่ใช้งานทุกวัน และความชอบของผู้ขับรถเป็นเกณฑ์ โดยส่วนใหญ่ค่าเฉลี่ยของความดันลมยางของรถเก๋ง จะประมาณ 28-30 ปอนด์/ตารางนิ้ว ส่วนรถกระบะ จะประมาณ 35-40 ปอนด์/ตารางนิ้ว (ซบซีทั่วไปไม่บรรทุกหนัก)