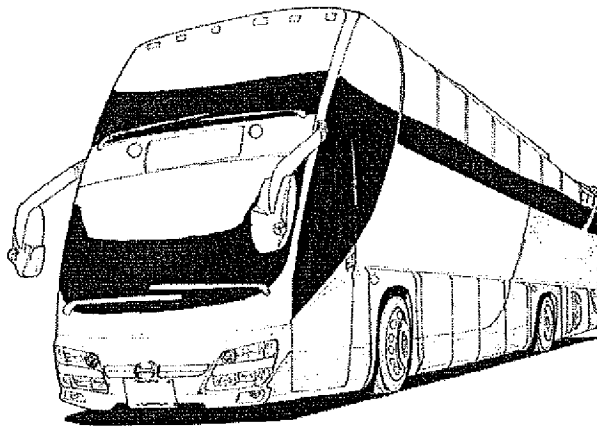


# ข้อมูลความรู้

## การใช้เครื่องปรับอากาศรถโดยสาร



ผู้จัดทำ..... 

นายประเสริฐ ประจันนวล ตำแหน่ง พนักงานขับเครื่องจักรกลขนาดกลาง  
งานบริการยานพาหนะ กองกลาง สำนักงานอธิการบดี มหาวิทยาลัยขอนแก่น

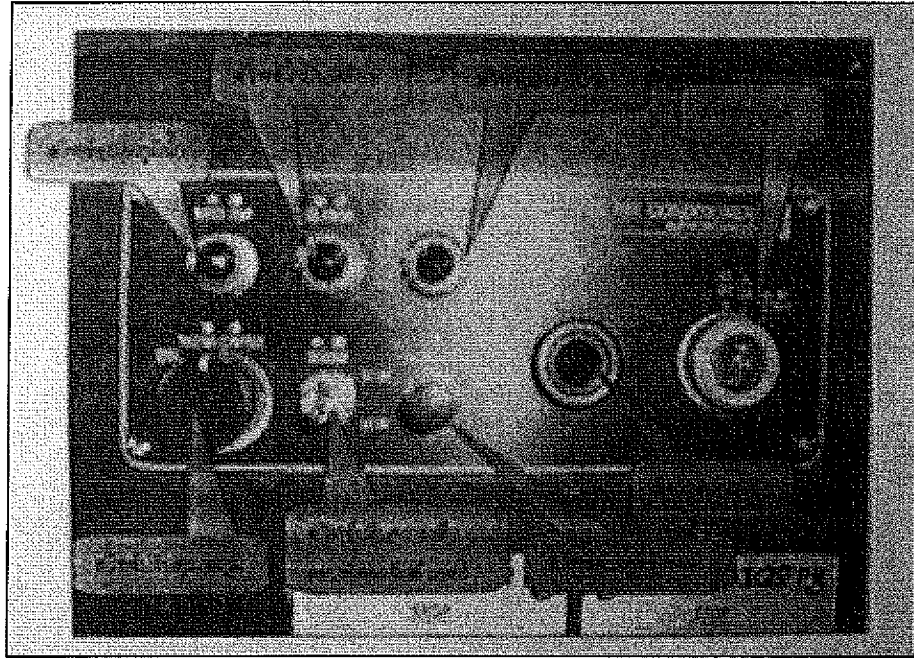
หัวหน้างาน..... 

นายเสรี เทอดเกียรติกุล ตำแหน่ง หัวหน้างานบริการยานพาหนะ กองกลาง สำนักงานอธิการบดี  
มหาวิทยาลัยขอนแก่น



## ข้อมูลความรู้ การใช้เครื่องปรับอากาศรสดีโดยสาร

### รูปแสดงตำแหน่งแผงคอนโทรล (Control Panel)



#### ขั้นตอนการใช้งานเครื่องปรับอากาศ

1. ปรับปุ่มความเร็วรอบลมโบลิวเวอร์มาที่ตำแหน่ง LO. ทุกครั้งขณะสตาร์ทเครื่องยนต์

หมายเหตุ ตำแหน่ง LO. เครื่องยนต์หมุน 1100 รอบ/นาที

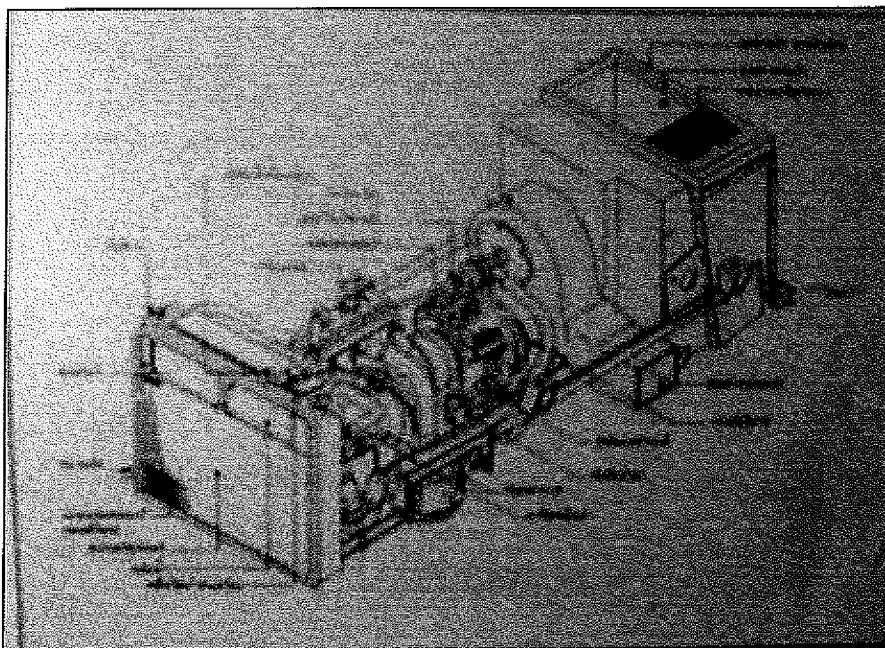
ตำแหน่ง HI. เครื่องยนต์หมุน 1300 รอบ/นาที

2. เปิดสวิตช์กุญแจมาที่ตำแหน่ง ON. จากนั้นปิดสวิตช์กุญแจมาที่ตำแหน่งหัวเผา (Preheat) ประมาณ 10-15 วินาที แล้วจึงสตาร์ทเครื่องยนต์
3. หมุนสวิตช์ปรับอุณหภูมิตามต้องการ พร้อมทั้งตรวจเช็คหลอดไฟที่แผงหน้าปัดว่ามีหลอดใดสว่างหรือไม่ ถ้าไม่มีแสดงว่าระบบปรับอากาศทำงานปกติ แต่ถ้าหลอดไฟหลอดใดสว่างให้ดับเครื่องยนต์ทันทีแล้วแจ้งศูนย์บริการเพื่อทำการตรวจเช็ค
4. เมื่อเลิกใช้งานให้กดสวิตช์ดับเครื่องยนต์ (ปุ่มสีดำ) ค้างไว้จนกว่าเครื่องยนต์ดับ จากนั้นปิดสวิตช์กุญแจมาที่ตำแหน่ง OFF. เป็นการสิ้นสุดการทำงานของระบบแอร์

#### ข้อแนะนำ

ก่อนติดเครื่องยนต์ควรตรวจสอบดูว่ามีปริมาณน้ำหล่อเย็นและน้ำมันหล่อลื่นเพียงพอ

## รายละเอียดและส่วนประกอบของเครื่องปรับอากาศ



### การบำรุงรักษาแอร์

1. แฝงคอนเดนเซอร์ ทำความสะอาดแฝงคอนเดนเซอร์และหม้อน้ำเครื่องยนต์เมื่อมีสิ่งสกปรกติดอยู่

#### ข้อแนะนำ

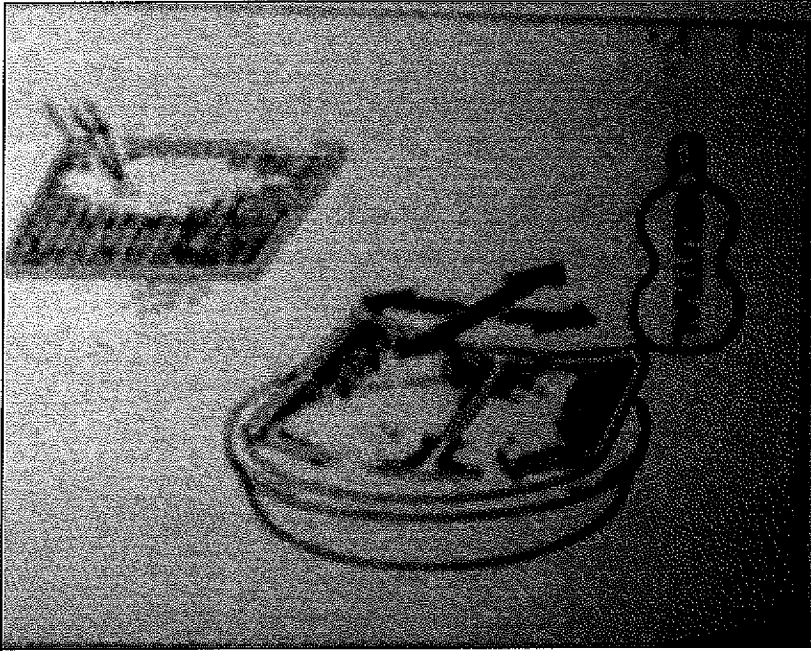
ใช้ลมเป่าทำความสะอาดก่อนแล้วใช้น้ำทำความสะอาด อย่างน้อยเดือนละหนึ่งครั้ง หากพบสิ่งสกปรก เช่น ดิน ติดอยู่ควรทำความสะอาดทันที ไม่ควรปล่อยทิ้งไว้ และให้ระวังรังผึ้งล้ม เพราะจะทำให้การระบายความร้อนไม่ดี

หมายเหตุ ควรดับเครื่องยนต์ก่อนทำความสะอาด

2. แฝงฟิลเตอร์ ทำความสะอาดแฝงฟิลเตอร์โดยใช้ลมเป่า ทุกสัปดาห์

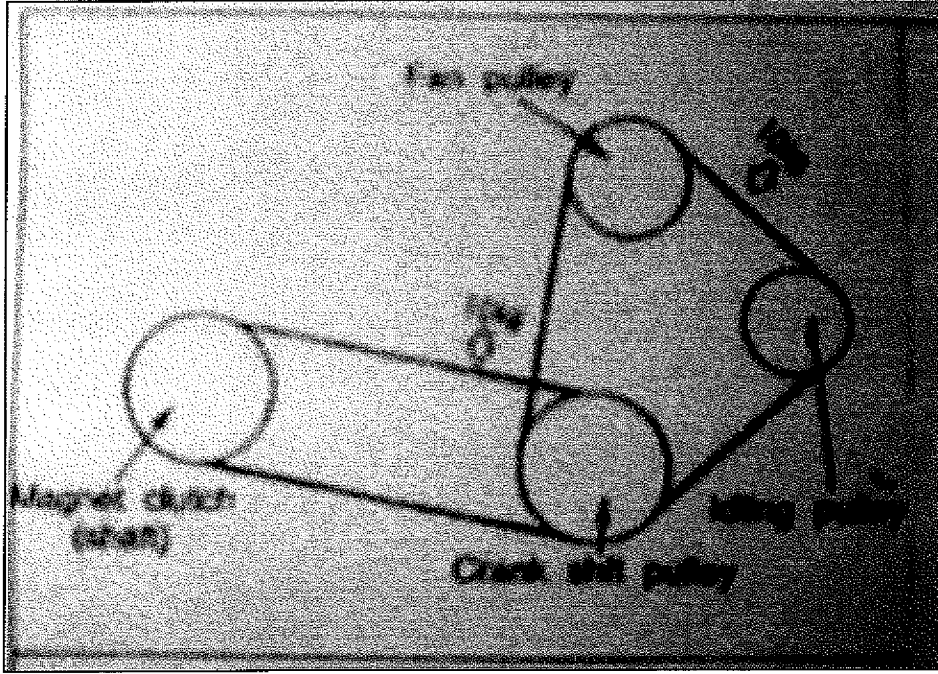
ข้อห้าม ห้ามใช้ผงซักฟอกทำความสะอาด

เมื่อใช้ลมเป่าสิ่งสกปรกออกแล้ว ให้แช่ในน้ำอุ่นเพื่อขับไล่ไขมันหรือคราบน้ำออก

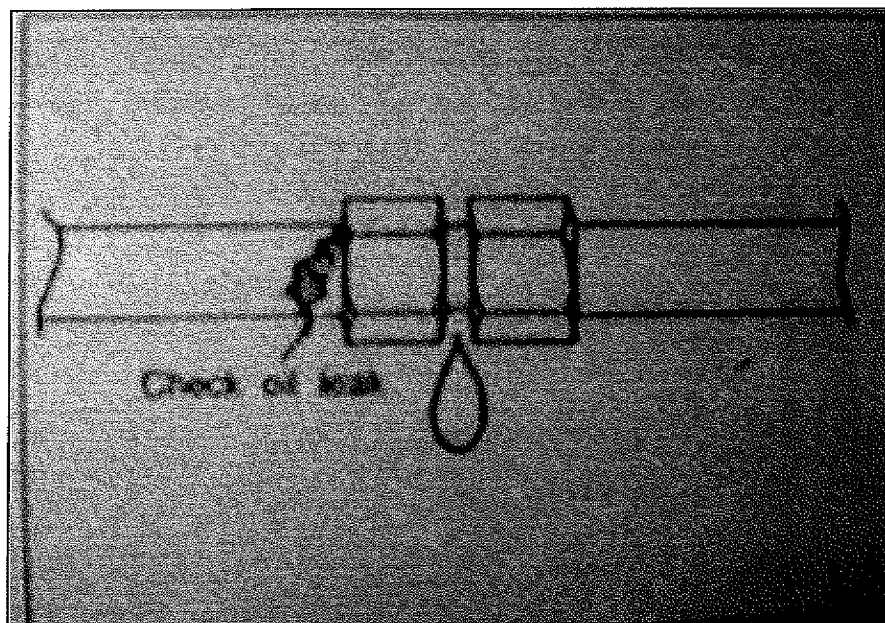


3. สายพาน ตรวจสอบเช็คความตึงหย่อนของสายพานทั้งหมดที่อยู่ในชุดแอร์ อย่าให้ตึงหรือหย่อนเกินไป เมื่อชำรุดควรเปลี่ยนทันที

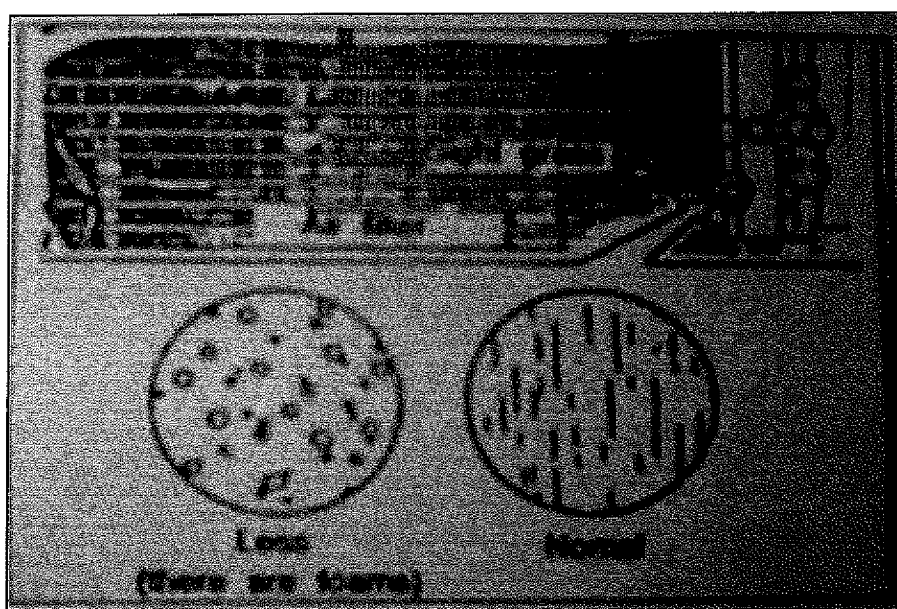
หมายเหตุ ควรดับเครื่องยนต์ก่อนทำการตรวจเช็ค (ทุกสัปดาห์)



4. ข้อต่อ ตรวจสอบข้อต่อต่าง ๆ ว่ามีน้ำมันคอมฯ หรือน้ำยาทำความเย็นรั่วซึมหรือไม่ หากพบควรทำการแก้ไขทันที



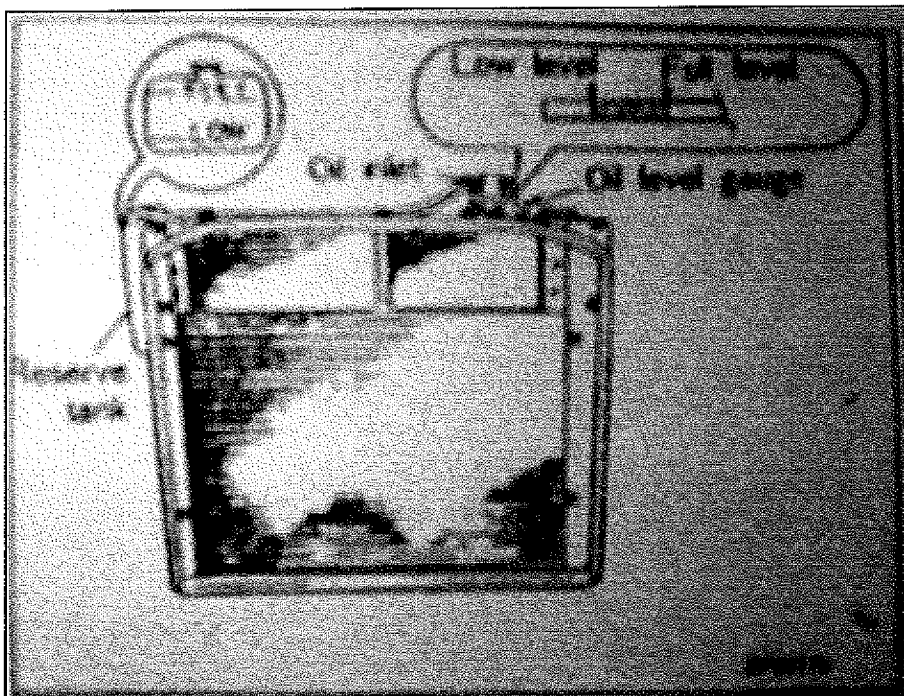
5. น้ำยาแอร์ ต้องตรวจเช็คน้ำยาอย่าให้ขาดถ้าเกิดฟองอากาศให้รีบนำรถเข้ารับบริการทันที  
หมายเหตุ ตรวจสอบขณะเครื่องยนต์ทำงาน



LV ✓

6. การบำรุงรักษาแบตเตอรี่ หมั่นตรวจดูปริมาณน้ำกลั่นในแบตเตอรี่ทุกๆ สัปดาห์อย่าให้มีเกลือก่ามะถันติดอยู่ที่ขั้วแบตเตอรี่ถ้ามีให้เอาน้ำอุ่นทำความสะอาดและควรเคลือบขั้วแบตเตอรี่ไว้ด้วยจาระบี เพื่อป้องกันการสึกกร่อน

7. ตรวจดูน้ำในหม้อน้ำและตรวจดูปริมาณน้ำมันเครื่อง ตำแหน่งดังรูป



*Jee*

